

## OSSAU : une invitation au voyage Visite *virtuelle* du musée d'Arudy...



La vallée d'Ossau, vallée pyrénéenne aux mille visages, possède une porte culturelle riche de mémoires patrimoniales : la MAISON d'OSSAU, siège du musée d'Arudy.

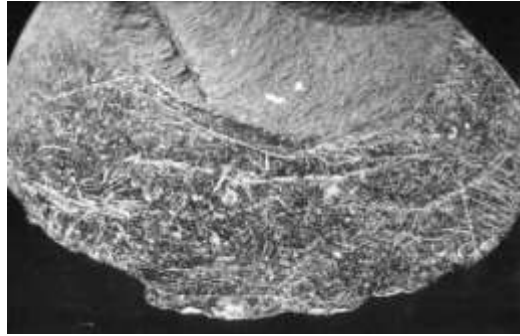


En effet, cette belle maison du 17<sup>ème</sup> siècle, ancienne demeure de l'abbé laïc de la cité, sert d'écrin à la présentation de témoins originaux des grands épisodes qui ont marqué la vie et l'évolution de cette terre de montagne :

\* vestiges des anciens volcans et des roches sédimentaires qui ont précédé la formation des Pyrénées (géologie)



\* grande faune sauvage de l'époque glaciaire (rhinocéros laineux, rennes, etc.), des trente derniers millénaires



\* campements saisonniers des derniers chasseurs paléolithiques, et nouveaux habitats des groupes humains d'avant l'Histoire



\* naissance et développement des terroirs ossalois, autour du pastoralisme, et ouverture à l'industrie moderne, aux activités contemporaines.

Son site Internet, nouvellement ouvert sur la Toile,

[www.museearudy.com](http://www.museearudy.com)

offre, en musique, les clés de cette visite riche en émotions et découvertes :



**Accueil, Collections, Visite, Contacts, Activités, Partenaires, Infos pratiques**