

CHÂTEAU FORT-MUSÉE PYRÉNÉEN

Journée Médiévale

— ◆ —
DIM.
11
AOÛT
— ◆ —



PROGRAMME

Voyagez dans le temps et découvrez un camp médiéval allant du 13^e au 15^e siècle grâce aux associations Qu'em Biarnès, Les Archers de Fébus et la Forge de l'Osencam.

Au programme de cette journée : initiation et tournois de tir à l'arc avec Les Archers de Fébus, démonstrations d'armes par Qu'em Biarnès et Les Archers de Fébus, atelier de forge, découverte de la cuisine médiévale avec l'association Le Tailloir, déambulation musicale avec Serge Cladères, atelier de blason et visite guidée.



10 h : Ouverture au public.

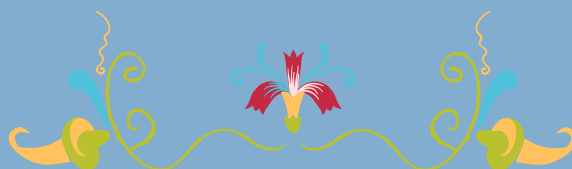
Le billet d'entrée au Château fort – Musée pyrénéen donne droit à toutes les animations.



TOUT AU LONG DE LA JOURNÉE



10 h ▶ 18 h	Campement médiéval Associations Qu'em Biarnès et Archers de Fébus..... (lice)
10 h ▶ 12 h 30 13 h 30 ▶ 18 h	Forge de l'Osencame (lice)
10 h ▶ 13 h 14 h ▶ 18 h	Cuisine médiévale Association Le Tailloir (jardin)
10 h ▶ 12 h 14 h ▶ 18 h	Musicien Serge Cladères..... (jardin)





TEMPS FORTS DE LA MATINÉE



10 h	Animation musicale (parvis du château)
10 h 30	Présentation d'armes, Archers de Fébus (lice)
10 h 30	Visite guidée « Le Château fort de Lourdes du 11 ^e au 15 ^e siècle » (place d'armes)
10 h 30	Déambulation musicale (place d'armes)
11 h - 12 h 30	Concours et initiation tir à l'arc, Archers de Fébus (lice)
11 h 15	Conférence Association Le Tailloir (cuisine médiévale) (jardin)
11 h 15	Atelier blasons (lice)
11 h 45	Animation musicale (parvis)
12 h	Présentation d'armes et de combats, Qu'em Biarnès (lice)
12 h	Déambulation musicale (place d'armes)





TEMPS FORTS DE L'APRÈS-MIDI



13 h 15	Conférence Association Le Tailloir (cuisine médiévale) (jardin)
14 h	Animation musicale (parvis)
14 h 30	Visite guidée « Le Château fort de Lourdes du 11 ^e au 15 ^e siècle » (place d'armes)
14 h 30	Déambulation musicale (jardin)
14 h 30	Présentation d'armes, Archers de Fébus (lice)
15 h - 17 h	Concours et initiation tir à l'arc, Archers de Fébus (lice)
15 h 15	Conférence Association Le Tailloir (cuisine médiévale) (jardin)
15 h 15	Atelier blasons (lice)
15 h 45	Animation musicale (parvis)
16 h	Visite guidée « Le Château fort de Lourdes du 11 ^e au 15 ^e siècle » (place d'armes)
16 h	Présentation d'armes et de combats, Quem Biarnès (lice)
16 h 15	Déambulation musicale (place d'armes)
17 h	Conférence Association Le Tailloir (cuisine médiévale) (jardin)
17 h	Atelier blasons (lice)
17 h	Déambulation musicale (place d'armes)

18 h : Dernière entrée visiteurs

19h : Fermeture du Château au public

